

# Einladung zum Mindel – Pokal 2025



Eiskunstlauf Wettbewerb des ESV Burgau

am 11.01. 2025

in Burgau

Liebe Eiskunstlauffreunde,

Liebe Sportlerinnen und Sportler,

wir laden Euch herzlich zum Mindel -Pokal 2025 nach Burgau ein. Wir hoffen, dass die von uns ausgeschriebenen Kategorien für viele Läuferinnen und Läufer zutreffen und freuen uns auf zahlreiche Meldungen.

Für das leibliche Wohl ist gesorgt.

Wir freuen uns auf einen spannenden Wettkampftag mit Euch!

Mit sportlichen Grüßen aus Burgau.

Katarzyna Krolikowska- Fuhrmann

Philipp Weidmann

ESV Burgau Abt. Eiskunstslauf

# Mindel – Pokal 2025

Samstag, 11.01.2025

## Ausschreibung Vereinspokal

Veranstalter: ESV Burgau 2000 e.V., Abteilung Eiskunstlauf

Veranstaltungsort: Eisstadion Burgau

Badstr. 2

89331 Burgau

Datum: Samstag den 11 Januar 2025 ab 8.00 Uhr

Meldeschluss: **8.12.2024**

Meldeanschrift: [mindelpokal@eisbaeren-burgau.de](mailto:mindelpokal@eisbaeren-burgau.de)

Meldungen: Erforderlich sind folgende Angaben:  
Name, Vorname, Geschlecht, Geburtsdatum, Startgruppe,  
ab Gruppe 6 zusätzlich Sportpassnummern und PPC  
(bitte unbedingt mit der Meldung schicken!)

Tonträger: Die Musik ist bis spätestens 15.12.24 per E-mail zu übermitteln an:

[musik@eisbaeren-burgau.de](mailto:musik@eisbaeren-burgau.de)

Die E-Mail muss folgende Form haben:

**Im Betreff: Name des Wettbewerbs**  
**Dateiname der Musik: Nachname\_Vorname\_Kategorie**

Auf Anrede, Signatur oder Sonstiges bitten wir zu verzichten.

Sollte die Musik nicht bis spätestens am 15.12.2024 vorliegen, muss der/die Läufer\*in gestrichen werden

Meldegebühren: Gruppen 1 – 4            40 €  
Gruppen 5 - 15        55 €

Die Startgebühren müssen mit der Meldung auf folgendes Konto überwiesen werden:

ESV Burgau Eiskunstlauf

IBAN: DE 26720690430101836560

Bank: VR-Bank Donau-Mindel

Wir bitten um Verständnis, dass die Startgebühren nicht rückerstattet werden können. Gastvereine haben jedoch die Möglichkeit, ggf. Ersatzläufer bis 8 Tage vor Wettbewerb für die gleiche Startgruppe kurzfristig umzumelden.

Wertungssystem: modifiziertes ISU- System

Zeitplan: Zusendung nach Meldeschluss per E-Mail möglich.  
Startreihenfolge wird vor dem Wettbewerb ausgelost und durch E-Mails und Aushang in der Halle bekannt gegeben.

Haftung: Der ausrichtende Verein übernimmt keinerlei Haftung für Schäden, weder für Teilnehmer noch für Begleitpersonen, und Diebstähle.

Teilnehmerbeschränkung: Der Veranstalter behält sich vor, die Teilnehmerzahl ggfs. im Nachhinein zu beschränken. Bitte melden Sie die Teilnehmer der Elemente Gruppen und die Teilnehmer der Kürgruppen jeweils nummeriert. Mögliche Streichungen erfolgen von unten.

Teilnahmebedingungen:

-Jeder Teilnehmer ab Gruppe 5 muss im Besitz eines Sportpasses sein, bei beantragten Sportpässen muss der Antrag am Wettkampftag vorgelegt werden.

-Startberechtigt sind alle Läufer, die die aufgeführten Bedingungen erfüllen

-Ein Start in höherer Kategorie ist möglich.

-Stichtag für die abgelegten Prüfungen ist das Datum des Meldeschlusses.

-Mädchen und Jungen werden ab Gruppe 5 (Freiläufer) getrennt gewertet, lediglich bei weniger als drei Meldungen werden Jungen zusammen mit Mädchen gewertet.

In diesen Fall gelten die Regularien der Mädchen auch für die Jungen.

-Die Plätze 1-3 erhalten Pokale, alle weiteren Plätze Medaillen oder Pokale. Jeder Teilnehmer erhält eine Urkunde.

-Bitte benachrichtigen Sie uns umgehend, wenn Sie am Wettbewerb nicht teilnehmen können.

**Vergütung:** Der ausrichtende Verein übernimmt keinerlei Kosten für Anreise, Unterkunft und Verpflegung

**Datenschutz:** Wettbewerbsergebnisse, sowie Fotos von Wettbewerbsteilnehmern werden im Internet veröffentlicht und der Wettbewerb wird per Livestream im Internet präsentiert. Mit Meldung zum Wettbewerb stimmen Teilnehmer bzw. ihre gesetzlichen Vertreter der Veröffentlichung ausdrücklich zu.

**Anwesenheit:** Ab der Gruppe 3 bitte 30 Minuten vor der Startzeit bereithalten.

# Mindel – Pokal 2025

Samstag, 11.01.2025

## Wettbewerbe

### Informationen zu Gruppe 1 – 5

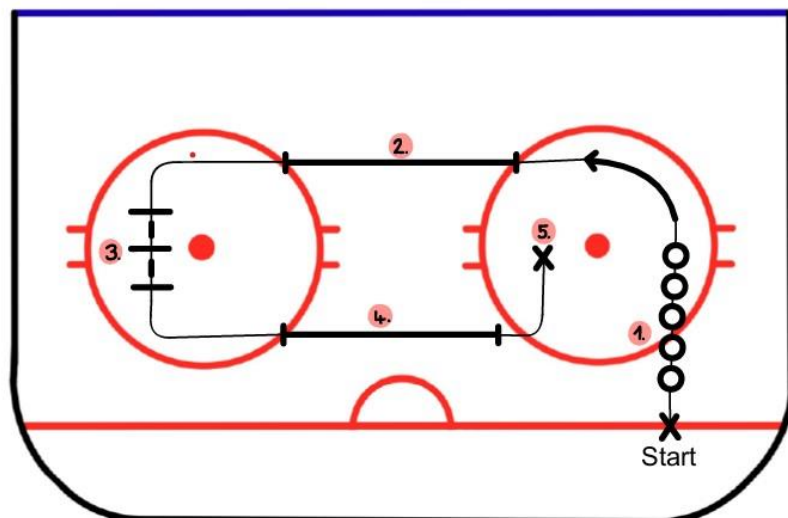
- Offen für alle Altersklassen und Qualifikationen; Keine Geschlechtstrennung
- Es dürfen keine Kürklassenprüfungen abgelegt worden sein.
- Elemente in vorgegebener Reihenfolge auf max.1/2 der Eisfläche
- Verbindungsschritte und Spurenbild frei wählbar; ohne Musik
- Programmkomponenten: Skating Skills (SS), Faktor 2,0
- Abzug für Stürze: -0,2 pro Sturz
- Preisgericht bestehend aus zwei Offiziellen (Preisrichter)

### Gruppe 1/ Elemente I

- ❖ 5 x Fisch vw (ElmA:0,3)
- ❖ Storch VW geradeaus min.5 Sek. (ElmA:0,3)
- ❖ 3 Hochsprünge VW (ElmA:0,3)
- ❖ Hocke VW geradeaus min. 5 Sek. (ElmA:0,3)
- ❖ Bremsen beidbeinig in den Stand. (ElmA:0,3)

### Elemente 1

1. Fische
2. Storch (mind. 5 sek.)
3. Hocksprünge
4. Hocke (mind. 5 sek.)
5. Bremsen

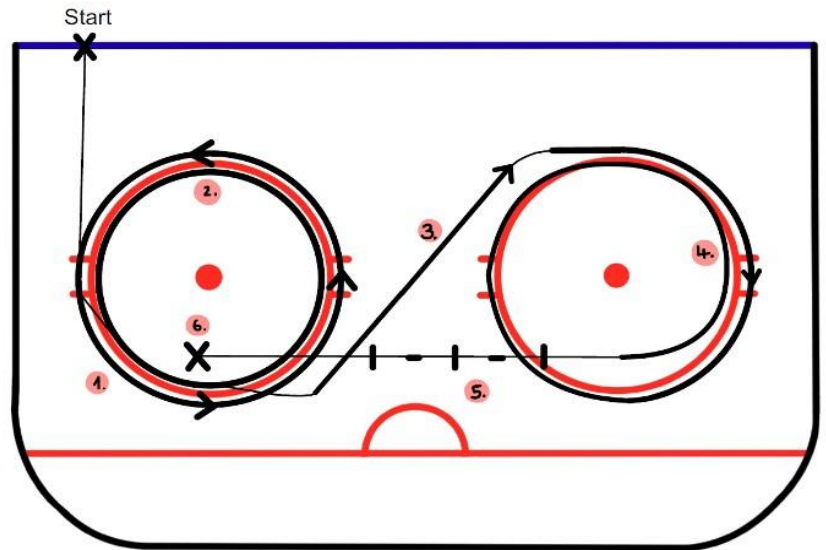


## Gruppe 2 / Elemente II

- ❖ Rollerfahren Vorwärts (VW) auf dem Kreis, Seite frei wählbar (ElmA:0,3)
- ❖ Hocke VW im Kreis min 5. Sek. (ElmA:0,3)
- ❖ Min. 4 Gleitschritte VW geradeaus (ElmA:0,3)
- ❖ Storch VW auswärts auf dem Kreis min. 5 Sek. (ElmA:0,3)
- ❖ Min. 3 Pferdchensprünge VW hintereinander (ElmB:0,5)
- ❖ Bremsen einbeinig in den Stand (ElmB:0,5)

### Elemente 2

1. Roller
2. Hocke (mind. 5 sek.)
3. Gleitschritte
4. Storch (mind. 5 sek.)
5. Pferdchensprünge
6. Bremsen

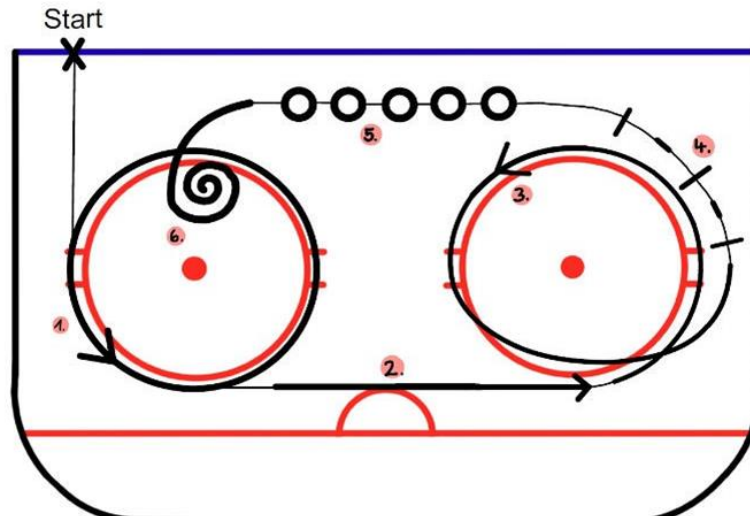


## Gruppe 3 / Elemente III

- ❖ Vorwärts Übersetzen (VW ÜS) auf dem Kreis, Seite frei wählbar (ElmB:0,5)
- ❖ Fechter VW geradeaus min. 5 Sek. (ElmB:0,5)
- ❖ Storch VW einwärts auf dem Kreis min. 5 Sek. (ElmA:0,3)
- ❖ Drehsprünge beidbeinig auf dem Kreis, Halbe Drehung (ElmC:0,7)
- ❖ Min 5 Fische rückwärts (RW) (ElmA:0,3)
- ❖ Standpirouette zweibeinig min. 3 Umdrehungen (ElmB:0,5)

### Elemente 3

1. vw Übersetzen
2. Fechter (mind. 5 sek.)
3. Storch (mind. 5 sek.)
4. Drehsprünge
5. rw Fische
6. Standpirouette



## **Gruppe 4 / Elemente IV**

- ❖ VW ÜS in der Acht (ElmB: 0,5)
- ❖ Dreier Schrittfolge aus min. 4 Dreiern VA im Wechseln; Verbindungsschritte erlaubt (ElmC: 0,7)
- ❖ Dreiersprung (ElmA: 0,3)
- ❖ Storch - Fechter Kombination à 3 Sek. (ohne Verbindungsschritte) (ElmB: 0,5)
- ❖ Ein Sprung nach Wahl: Salchow oder Toeloop (Spr: 0,4)
- ❖ Standpirouette Einbeinig min. 3 Umdrehungen (USpB: 1,0)

## **Informationen zur Gruppe 5 – 6**

- Offen für alle Altersklassen; Keine Geschlechtertrennung
- Es dürfen keine Kürklassenprüfungen abgelegt worden sein.
- Kein Abzug für abweichende Musiklängen
- Programmkomponenten: Skating Skills (SS) & Presentation: Faktor 2,5
- Abzüge für Stürze: -0,2 pro Sturz

## **Gruppe 5 / Freiläufer**

FS: 1.30min (kein Abzug für abweichende Längen)

### Elemente:

- ❖ max. 3 Sprungelemente
  - max. 1 Sprungkombination bestehend aus 2 Sprüngen
  - jeder Sprungtyp max. zweimal enthalten
  - 1F und 1Lz dürfen nicht gezeigt werden
  - Keine Sprünge mit mehr als 1 Umdrehung
- ❖ max. 1 Pirouette (max. Level Base)
- ❖ 1 Flieger VW auswärts min. 5 Sek (ChSq:0,7)

## **Gruppe 6 / Figurenläufer**

FS: 2:00 min. (Kein Abzug für abweichende Längen)

### Elemente:

- ❖ max. 4 Sprungelemente
  - max. 2 Sprungkombinationen aus 2 Sprüngen
  - nur ein 1 Sprungtyp max. zweimal enthalten
  - Keine Sprünge mit mehr als 1 Umdrehung
- ❖ max. 2 Pirouetten (max. Level 1)
  - von unterschiedlicher Art = Abkürzung
- ❖ 1 Flieger VW einwärts min. 5 Sek. (ChSq:0,7)

### **Gruppe 7 / Kunstläufer / Basic Novice <sup>5</sup>**

FS: 2:30min. (+/- 10sek.) Max. KK8, Max. 15 Jahre <sup>1</sup> ISU Reg.Com.2624

### **Gruppe 8/ Sternschnuppen B / Basic Novice <sup>5</sup>**

FS: 2:30min. (+/- 10sek.) Max. KK7, Max. 15 Jahre <sup>1</sup> ISU Reg.Com.2624

### **Gruppe 9 / Anfänger B / Intermediate Novice <sup>5</sup>**

FS: 3:00min. (+/- 10sek.) Max. KK6, Max. 15 Jahre <sup>1</sup> ISU Reg.Com.2624

### **Gruppe 10 / Neulinge B / Advance Novice <sup>3</sup>**

FS: 3:00min (+/-10sek.), Min. KK6, Max. KK4, Min. 10 Jahre, Max. 13 Jahre <sup>1</sup> ISU Reg.Com.2624

### **Gruppe 11/ Nachwuchs B / Advance Novice <sup>3</sup>**

FS: 3:00min (+/-10sek.), Min. KK5, Max. KK4, Min. 14 Jahre, Max. 16 Jahre<sup>1</sup> ISU Reg.Com.2624

### **Gruppe 12 / Young Adult / Advance Novice <sup>3</sup>**

FS: 3:00min (+/-10sek.), Min.KK4, Min.17 Jahre, Max.27 Jahre<sup>1</sup> ISU Reg.Com.2624

### **Gruppe 13 / Junioren / Junior**

SP: 2:40min (+/-10sek.) Min. KK2, Min. 13 Jahre, Max. 18 Jahre<sup>1</sup> ISU Reg.Com.2624



## **Gruppe 14 / Jugend / Junior 4**

SP: 2:40min (+/-10sek.) Min. KK3, Min. 13 Jahre, Max. 18 Jahre<sup>1</sup> ISU Reg.Com.2624

## **Gruppe 15 / Pre Young Adult III / Intermediate Novice 5**

FS: 3:00 (+/-10 sec.), Min. KK6, Max. KK5, Min. 16 Jahre, Max. 27 Jahre<sup>1</sup> ISU Reg.Com.2624

### **Erläuterungen:**

- <sup>1</sup> Es gilt das Alter zum 01.07.2024
- <sup>2</sup> Die geforderte StSq muss 2 verschiedene Varianten/ Variationen von Skating Movements á 3 Sek. enthalten (Mond, Flieger, Ina Bauer, Hydroblade, Slide, etc.)
- <sup>3</sup> Es wird nur das Kürprogramm (FS) gelaufen; kein Kurzprogramm (SP)
- <sup>4</sup> Das Kurzprogramm (SP) darf keinen Doppelaxel und keine Dreifachsprünge enthalten
- <sup>5</sup>
  - 1. Die geforderte StSq muss folgende Elemente enthalten:**
    - 2 verschiedene Varianten/ Variationen von Skating Movements á 3 Sek. (Mond, Flieger, Ina Bauer, Hydroblade, Slide, etc.)
    - 3 verschiedene Schritte aus Twizzle, Wende, Gegenwende, Gegendreier, Choctow, Schlinge (Verbindungsschritte möglich)
  - 2. Die geforderte StSq wird wie folgt bewertet:**
    - NV: StSq enthält nicht alle geforderten Elemente (**No Value**) (z.B. Flieger zu kurz gehalten; zu wenig Schritte; Schritt nicht erkennbar)
    - Base: StSq enthält die geforderten Elemente, sie waren nicht alle sauber (**Base Value**) (z.B. Schritte nicht sauber, aber erkennbar)
  - 3. Restriktionen für Sprünge:**
    - In der Kategorie **Kunstläufer** und **Pre Young Adult I** sind keine Sprünge mit mehr als **1 Umdrehung** erlaubt (Kein Axel, Keine Doppelsprünge); der bei Basic Novice geforderte Axel muss durch einen beliebigen Einfachsprung ersetzt werden.
    - In der Kategorie **Sternschnuppen B** und **Pre Young Adult II** sind keine Sprünge mit mehr als **1,5 Umdrehungen** erlaubt (Axel erlaubt, Doppelsprünge nicht erlaubt)
    - In der Kategorie **Anfänger B** und **Pre Young Adult III** sind keine Sprünge mit mehr als **2 Umdrehungen** erlaubt (Kein Doppelaxel, Keine Dreifachsprünge)

### **Ergänzungen:**

- Programminhalte und Bewertungskriterien sind der BEV Wettbewerbsbedingungen Saison 2024 – 2025 zu entnehmen.